



OD 1994 r

WarmTrager®

WODA KOTŁOWA

Zadbaj o swoją instalację



Zapewnia wysoką wydajność i bezawaryjność instalacji grzewczych, chroni przed korozją i gwarantuje brak kamienia kotłowego, zmniejsza zużycie paliwa.



5 lat gwarancji na wszystkie produkty



Właściwości antykorozyjne i ochronne



Produkt ekologiczny



Atestowane przez PZH



SUROWCE
NAJWYŻSZEJ
JAKOŚCI



NIŻSZE
ZUŻYCIE PALIWA



BEZPIECZEŃSTWO
DLA ŚRODOWISKA



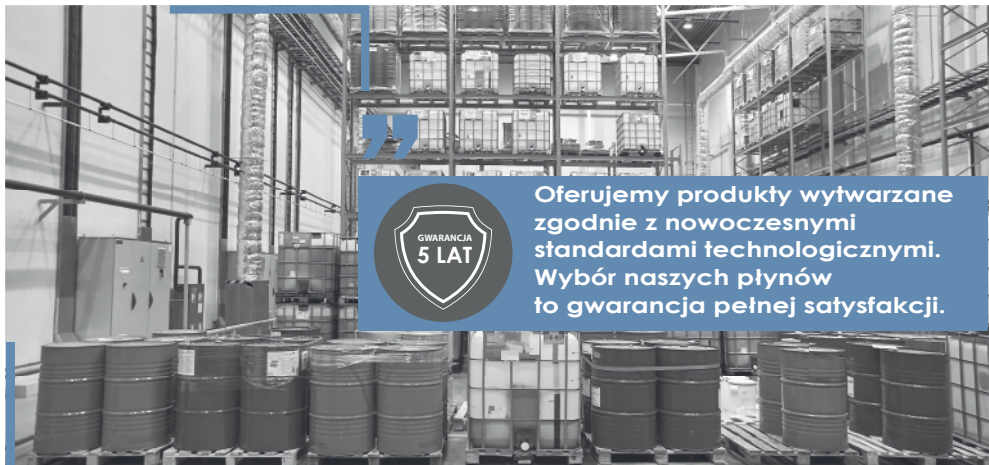
TESTOWANIE
LABORATORYJNE

+ WarmTrager[®] W10

- oferowany jako gotowy do użycia płyn do napełniania instalacji grzewczych
- przygotowany do pracy w temperaturze 5 - 100 °C

+ Właściwości:

- najniższa na rynku przewodność właściwa, mniejsza niż 90 $\mu\text{S}/\text{cm}$
- ogranicza do minimum korozję elektrochemiczną
- brak kamienia chroni wymienniki i przewody instalacji przed zapychaniem
- gwarantuje bezawaryjną pracę automatyki
- obniża ilość zużywanego paliwa
- zapewni długą żywotność instalacji i niskie koszty serwisu





WarmTrager® W10 to gotowa do użycia woda kotłowa, zapewniająca pełną czystość i sprawność instalacji.



W10
WarmTrager®



ZASTOSOWANIE

Woda kotłowa WarmTrager® W10 znajduje szerokie zastosowanie jako bezpieczny czynnik roboczy w instalacjach grzewczych.

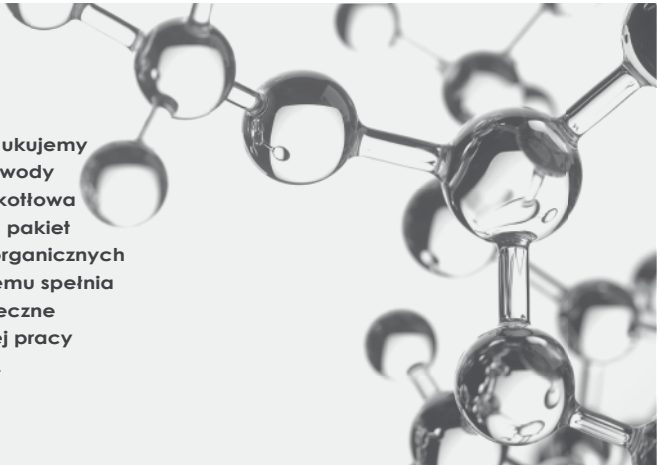


POSTAĆ

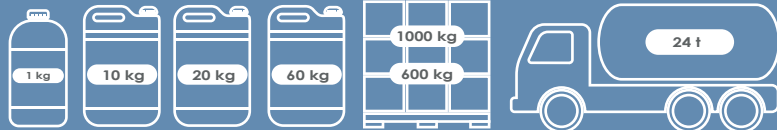
Wodę kotłową WarmTrager® W10 przygotowujemy w formie gotowej do użycia. Polecamy ją do napełniania instalacji grzewczych o temperaturze roboczej 5 - 100 °C.



Wszystkie nasze płyny produkujemy używając wysokiej jakości wody demineralizowanej. Woda kotłowa WarmTrager® W10 zawiera pakiet odpowiednio dobranych, organicznych inhibitorów korozji. Dzięki temu spełnia wszystkie wymagania konieczne do zapewnienia optymalnej pracy każdej instalacji grzewczej.



Dostępne opakowania:



Najszybsza dostawa na rynku.
Większość zamówień realizujemy
w przeciągu 24 h od ich złożenia.

 **WarmTrager**[®]

OD 30 LAT NA RYNKU

P. P. H. MEDIUM SP. J. K. CHOJNACKI I WSPÓLNICY
05-830 Nadarzyn
ul. Kubusia Puchatka 8
email: zamawiamy@warmtrager.pl
tel: +48 22 739 84 28 | +48 604 697 753

www.warmtrager.pl

 **Medium**

